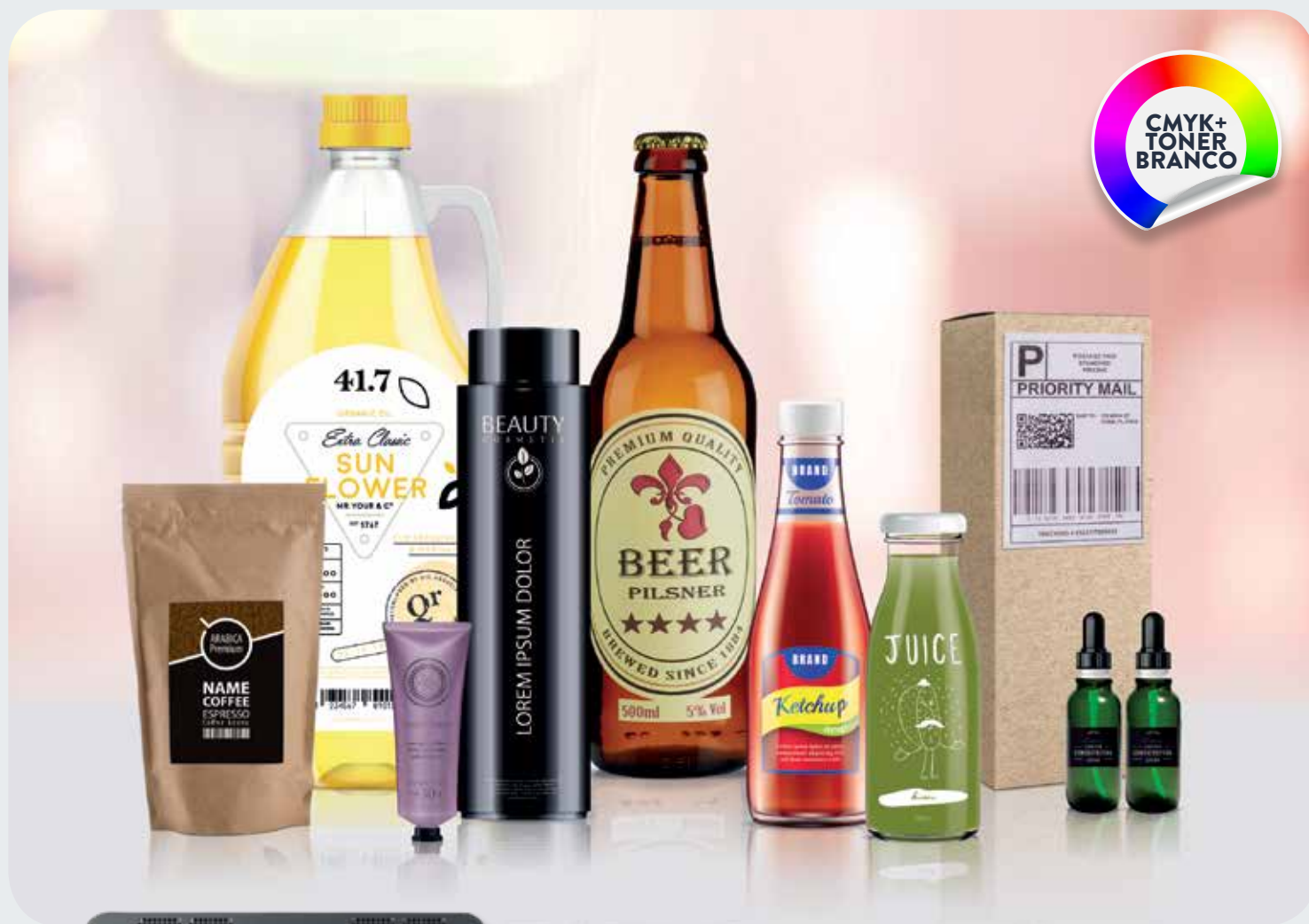


**OKI** *Open up your dreams*

**Pro1050**

**IMPRESSORA  
COLORIDA DE RÓTULOS  
E ETIQUETAS**



**INOVAÇÃO PARA  
PERSONALIZAÇÃO  
EM CINCO CORES**



# UMA TECNOLOGIA REVOLUCIONÁRIA DE IMPRESSÃO COLORIDA, PERFEITA PARA PRODUÇÃO DE RÓTULOS E ETIQUETAS SOB DEMANDA

A Pro1050 é ideal para produção em baixas e médias tiragens de um mesmo arquivo ou de uma combinação de várias etiquetas.

Com sua facilidade de uso e baixo custo operacional, a Pro1050 é capaz de produzir etiquetas premium e rótulos diferenciados, para alimentos, bebidas, cosméticos e outras aplicações de alta qualidade sob demanda, sem a necessidade de manter etiquetas pré-impresas em estoque.

*\*Não é necessário mídia especialmente tratada para este equipamento, isso oferece mais opções a um custo acessível.*

## CMYK+W

- Crie rótulos altamente personalizadas com incrível qualidade de impressão
- Alta resistência a água e arranhões
- Impressão de cromia sobre branco e impressão de branco como calço sobre substratos transparentes e metalizados
- Branco direto e branco em transparências e metalizados

Aplique toner branco sob as cores CMYK ou branco sólido em mídias transparentes ou coloridas para produzir resultados totalmente diferenciados!

## AMPLA GAMA DE SUBSTRATOS COMPATÍVEIS<sup>2</sup>

- Grande variedade de rótulos e etiquetas

Impressão em alta resolução em etiquetas brancas, pretas ou coloridas, tanto em papéis quanto sintéticos.



## TONER<sup>2</sup> ALTAMENTE RESISTENTE

- Contato com água, óleo ou respingos de álcool
- Arranhões na superfície
- Exposição a luz solar

Perfeita para rótulos e etiquetas que precisam ser expostas em gôndolas ou produtos com constante manipulação.



## FÁCIL MANUSEIO DO PAINEL

- O display indica o toner restante e informações de erros
- Ajuste de registro, densidade e qualidade
- Configurações de mídias e outros substratos

## MAIS

- Caminho plano para minimizar atolamentos, deformação ou desvios das mídias
- Diâmetro de 200mm para bobinas
- Alta durabilidade dos componentes internos
- Compacta, perfeita para ambientes de marketing ou produção.

## Meio Ambiente:

A OKI considera o meio ambiente na concepção, fabricação e comercialização de cada produto e não seria diferente para a Pro1050.

Disponibiliza gratuitamente a seus clientes o Programa de Sustentabilidade OKI, que consiste na logística reversa de produtos e embalagens pós-consumo da marca OKI, como forma de garantir uma correta destinação ambiental.

Acesse: [sustentabilidadeoki.com.br](http://sustentabilidadeoki.com.br)



# IMPRESSORA COLORIDA LED PARA CRIAR RÓTULOS E ETIQUETAS PARA AS MAIS DIVERSAS APLICAÇÕES

## ETIQUETA GHS BS5609

- Minimize erros com o uso de cores para destacar produtos perigosos
- Imprima rótulos e etiquetas para armazenagem prolongada
- Crie textos detalhados, mesmo com letras pequenas
- Excelente resistência a luz solar UV

### Impressora Jato de Tinta

- Requer substratos com tratamento especial
- Imagem pode ficar borrada sem mídia especial
- Pode ocorrer obstrução da cabeça de impressão



### Impressora Térmica

- Requer mídia específica
- Geralmente necessita de material pré-impresso
- Há desperdício de material não usado



### Vantagens da Pro1050 da OKI

- Imprima em substratos e materiais comuns de mercado
- Gerencie facilmente o estoque, não é necessário mídias pré-impressas
- Ótima resistência a água, álcool e arranhões
- Fácil manutenção devido ao mecanismo de impressão simplificado



## RÓTULOS PARA PRODUTOS

- Impressão em 5 cores, com brilho exclusivo
- Grande compatibilidade de substratos
- Dados variáveis com produção digital

### Impressora Analógica

- Dificuldade de impressão em baixas tiragens
- Desperdício de mídia para preparação do equipamento
- Mão de obra especializada para acertos



### Impressora Jato de Tinta

- Poucos substratos disponíveis com tratamento
- Custo elevado para produção em substratos especiais
- Sem opção do Branco, limita as opções

### A Impressora OKI Pro1050 proporciona impressão em baixas e médias tiragens com incrível qualidade em diversos substratos

- Mais opções de substratos
- Diferentes volumes de impressão com dados variáveis
- Impressão usando toner Branco

# ESPECIFICAÇÕES

Técnica	<b>Tecnologia de Impressão</b>		Digital LED de 5 cores	
	<b>Velocidade de Impressão<sup>1</sup></b>		<b>Máx.</b> 9m/min	
	<b>Borda Mínima de Impressão</b>		<b>Superior:</b> 2,12mm, <b>Inferior:</b> 2,12mm, <b>Direita:</b> 2,12mm, <b>Esquerda:</b> 2,12mm	
	<b>Resolução de Impressão</b>		1200 x 1200dpi, 600 x 600dpi	
	<b>Processador</b>		ARM 1.2 GHZ	
	<b>Disco Rígido</b>		250 GB	
	Mídia/Substrato	<b>Formato de Mídia</b>	Rolo	
		<b>Diâmetro externo do Rolo</b>	<b>Máx.</b> Φ203,2mm (Φ8")	
		<b>Diâmetro do Tubete Interno</b>	Φ76,2mm (Φ3")	
		<b>Largura da Mídia</b>	<b>Rolo:</b> 25,4mm (1.0") ~ 130mm (5.1") incluindo o "liner"	
		<b>Comprimento da etiqueta por trabalho</b>	12,7mm (0.5") ~ 1320,8mm (52")	
		<b>Largura de Impressão</b>	21,16mm (0.83") ~ 125,76mm (4.95")	
		<b>Comprimento de corte</b>	<b>Mín.</b> 101,6mm (4")	
		<b>Tipos de Mídias<sup>2</sup></b>	Papel, Filmes, Etiquetas de Papel Simples, Etiquetas de Papel Brilhante, Etiquetas de filme sintético	
		<b>Espessura da Mídia</b>	0,076 ~ 0,250 (mm)	
<b>Direção de enrolamento da etiqueta<sup>3</sup></b>		Face para dentro / Face para fora		
<b>Deteção de Mídia</b>	Impressão contínua <sup>4</sup> , Gap e Black Mark (impresso no verso do liner)			
<b>Corte</b>		Lâmina rotativa de corte total		
<b>Ciclo de impressão recomendado<sup>5</sup></b>		Até 1200m por dia		
Controle	<b>Memória (Padrão/Máxima)</b>		2GB	
	Interface	<b>Rede</b>	1000BASE-T/100BASE-TX/10BASE-T	
		<b>USB</b>	USB 2.0 (Alta Velocidade)	
	<b>Protocolos</b>		TCP/IP, HTTP(S), IPP(S), WSD Print, LPR, Port9100, FTP, IPSec	
	<b>Linguagens de Impressão</b>		Adobe PostScript3, PCL 5c, PCL 6 (XL)	
<b>Fontes</b>		136 fontes Adobe PostScript, 81 fontes escaláveis na emulação PCL, 4 fontes bitmap		
Ambiental	<b>Energia<sup>6</sup></b>		Monofásica de 120V AC +/-10%, 50/60 Hz +/-2% - Plugue de 10A padrão ISO/NBR 14136	
	Consumo de Energia	<b>Pico</b>	1200W	
		<b>Típico</b>	710W	
		<b>Espera</b>	27W	
	<b>Economia de Energia</b>		25W ou menos	
	<b>Ambiente de Operação</b>		<b>Operação:</b> 10 ~ 30 °C, 20 ~ 70 % umidade relativa do ar, <b>Armazenagem:</b> -10 ~ 43 °C, 10 ~ 90 % umidade relativa do ar, sem condensação	
	<b>Dimensões (LxPxX)<sup>7</sup></b>		1040 x 477 x 441 mm (impressora com suporte alimentador de bobina)	
	<b>Peso (com suprimentos)</b>		Aprox. 62kg (impressora com suporte alimentador de bobina)	
	<b>Peso (sem suprimentos)</b>		Aprox. 50kg (impressora com suporte alimentador de bobina)	
	<b>Sistemas Operacionais Suportados</b>		Windows Server 2016, Windows Server 2012 R2, Windows Server 2012, Windows 10, Windows 10 x64, Windows Server 2008, Windows Server 2008 R2, Windows Server 2008 x64, Windows 8.1, Windows 8.1 x64, Windows 8 x64, Windows 8, Windows 7, Windows 7 x64	
<b>Ambiental</b>		RoHS		
<b>Conteúdo da Caixa</b>		Manuais, Cabo de Força, DVD-ROM (Driver e Manuais), Suprimentos Cheios		
<b>Garantia</b>		1 ano balcão para o equipamento, 5 anos para os Pentes de Leds e 90 dias para suprimentos <sup>12</sup>		

## INFORMAÇÕES PARA PEDIDOS

DESCRIÇÃO	CÓDIGO
Pro 1050 (120V) 5 Estações - Digital LED	46672102
SUPRIMENTOS <sup>12</sup>	CÓDIGOS
<b>Cartuchos de Toner (formato A6 com 20% de cobertura)<sup>8</sup></b>	
Cartucho de Toner Ciano	9.000 pg. 46844023
Cartucho de Toner Magenta	9.000 pg. 46844022
Cartucho de Toner Amarelo	9.000 pg. 46844021
Cartucho de Toner Preto	9.000 pg. 46844024
Cartucho de Toner Branco	4.500 pg. 46844025
<b>Coletor de Toner Usado (formato A6 com 20% de cobertura)<sup>9</sup></b>	
Coletor de Toner Usado	25.000 pg. 46672403
<b>Esteira (formato A6, 3 pg. por trabalho)<sup>10</sup></b>	
Esteira	150.000 pg. 46672306
<b>Fusor (formato A6, 50 pg. por trabalho)<sup>11</sup></b>	
Fusor - 120V	150.000 pg. 46672505
CÓDIGO DE CERTIFICAÇÃO	
Código para efeito de certificação	N36201A

- A velocidade de impressão pode variar dependendo do tamanho, tipo e espessura da mídia.
- Dependendo da qualidade do substrato e o modo de impressão poderá haver alterações na impressão. Teste-o antes da aquisição. A qualidade da impressão pode variar dependendo da mídia e algumas podem causar danos ao equipamento, não cobertos pela garantia. Alguns substratos requerem laminação pós impressão.
- A face para fora ou a face para dentro não podem ser alteradas após a instalação.
- Coloque uma marca preta (black mark) na parte traseira da mídia/substrato. O sensor interno não pode detectar uma marca preta no lado da impressão.
- Usando formato A6 contínuo como base. Caso exceda 1.200m ou 8.000 rótulos por dia, isso poderá afetar a qualidade da impressão.
- Não recomendamos o uso de No-break.
- Com desbobinador.
- Baseado em formato A6, 20% de cobertura, impressão contínua.
- Baseado em formato A6, 20% de cobertura, 3 páginas por trabalho.
- Baseado em formato A6, 3 páginas por trabalho.
- Baseado em formato A6, 50 páginas por trabalho.
- A garantia de 90 dias oferecida para itens consumíveis contra defeito de fabricação não se confunde com o esgotamento em razão da utilização e independe do volume de rótulos produzidos. Caso a quantidade de rótulos previsto seja atingida dentro destes 90 dias, a garantia perde a validade, em decorrência do consumo total do suprimento.

\*O rendimento é somente referência, podendo variar em função do trabalho, uso, ciclos de reinicialização do equipamento, abertura de tampas, etc.

\*Para manter a qualidade de impressão, o equipamento pode consumir uma pequena quantidade de toner mesmo que não haja impressão.

\*Dependendo do tipo de mídia/substrato, impressão com fundo ou fraca pode acontecer. \*Use consumíveis originais OKI, de terceiros podem causar danos ao dispositivo.

\*O tempo da primeira impressão pode variar dependendo dos dados de impressão. \*Uma atualização da versão mais recente do sistema operacional disponível e seus detalhes podem estar no site da OKI Data. Consulte nossa página de suporte no site da Web. \*Windows é marca registrada ou comercial da Microsoft Corporation nos Estados Unidos e/ou outros países.

\*Esta publicação não pode ser reproduzida total ou parcialmente sem a permissão expressa por escrito da OKI Data.

Para mais informações sobre serviços e produtos OKI, inclusive extensões de garantia, entre em contato com a Central de Atendimento OKI através do telefone (11) 3543-5500 ou acesse [www.oki.com/br/printing](http://www.oki.com/br/printing).

### OKI DATA DO BRASIL INFORMÁTICA LTDA.

Av. Alfredo Egídio de Souza Aranha, 100  
Bloco C - 5º andar  
04726-170 - São Paulo - SP - Brasil  
Tel: 11.3444.3500  
Fax: 11.3444.3502

### WWW.OKI.COM/BR/PRINTING

©2018 Okidata Americas, Inc. Todas as marcas e nomes de produtos são marcas comerciais e/ou registradas de seus respectivos proprietários. Especificações sujeitas a alterações sem aviso prévio. Versão: 1 - 12/2019

© 2018 Okidata Americas, Inc. OKI Reg. T.M., M.D. M.R., OKIcare, Reg. T.M., Okidata Electric Industry Co., Ltd. High Definition Color logo T.M., Single Pass Color T.M. and design Reg. T.M., Okidata Corp. SynFlex, Overnight Exchange logo T.M., Okidata Americas, Inc. PCL Reg. T.M., Hewlett Packard Co. Microsoft, Windows, Vista, PowerPoint, Excel Reg. T.M., Microsoft Corp. PostScript Reg. T.M., PostScript 3 T.M., Adobe Systems, Inc. Mac Reg. T.M., Apple Inc. USB-IF logo T.M., Universal Serial Bus Implementers Forum.